

# СИСТЕМА ХРАНЕНИЯ ДАННЫХ KRAFTWAY «ПРОГРЕСС DS30»



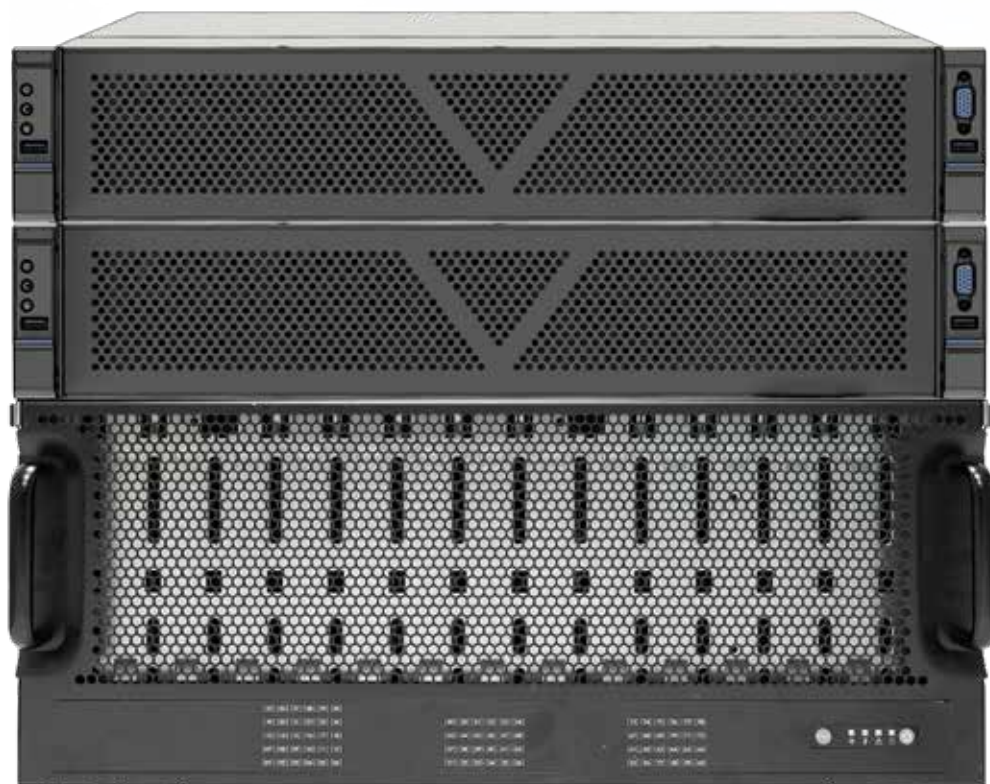
КРПЕ.466535.145-01



Реестровая запись: 10597363 от 13.12.2024



Компания Kraftway представляет новую разработку - современная мощная система хранения данных (СХД) KRAFTWAY «ПРОГРЕСС DS30» сочетает в себе инновационные технологии и высокую надёжность, делая её идеальным выбором для широкого спектра задач.



Программно-определяемая система хранения данных на базе серийных серверов архитектуры x86-x64, выпускаемых компанией «Крафтвэй» с применением отвалидированного ПО SDS (от партнеров «Крафтвэй» – RAIDIX, BAUM). Специальное ПО SDS объединяет их в высокопроиз-

водительную систему, которая работает как единое дисковое пространство с определенными характеристиками. Для сохранности данных используются только программные RAID, для достижения отказоустойчивости необходимо использовать два DS30 с внешней дисковой полкой.

## Возможное дополнение дисковыми полками:



Дисковая корзина на 12 дисков



Дисковая корзина на 24 диска



Дисковая корзина на 78 дисков

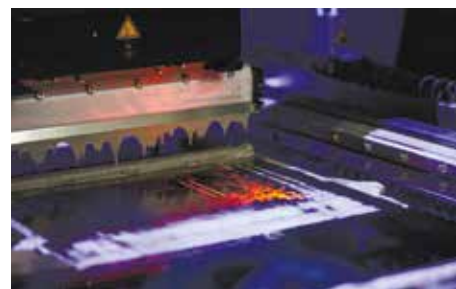
## ТЕХНИЧЕСКИЕ ХАРАКТЕРИСТИКИ

Материнская плата разработка и производство РФ	Плата серверная Kraftway КРПЕ.469535.106 Российская разработка на базе Intel® C621A
Процессоры	2 процессора Xeon® Scalable 3rd Gen Ice Lake
Оперативная память	От 64 до 2048 ГБ RAM
Диски в корпусе	Два накопителя под встроенную операционную систему  Допустимое количество: от 1 до 5 адаптеров front-end (FC Ethernet), корпус 2U. 1 back-end адаптер уже установлен. Наличие, тип и количество определяются договором поставки
Карты расширения	Могут быть установлены: Front-end адаптер с 1/2 порта 32 Гбит/с FC; Front-end адаптер с 1/2 порт 16 Гбит/с FC; Front-end адаптер с 1/2 порта 10/25 Гбит/с Ethernet (SFP+/SFP28) или Front-end адаптер с 1/2 портами 100 Гбит/с Ethernet (QSFP).
Разъёмы на передней панели	Кнопка включения/выключения питания; кнопка UID (идентификации); 2 разъёма USB 2.0; Опционально — разъём VGA.
Сетевые контроллеры и разъёмы	Ethernet 2 x 1 Гбит/с RJ-45
Контроллеры SAS HBA	HBA 12/24 ГБ SAS 2-4 internal port; HBA 12/24 ГБ SAS 2-4 external port
Вариации внешних дисковых полок (JBOD)	12 HDD SAS 12ГБ 3.5" 24 SAS SSD 12/24ГБ 2.5" 78 HDD SAS/SATA 12ГБ 3.5"
Возможные накопители для хранения данных	SAS HDD 3.5" 8 Т6-20 Т6 SAS SSD 2.5" 800 ГБ-30 Т6
Уровни RAID	0, 1, 10, 5, 50, 6, 60 RAID с тройной четностью
Протоколы доступа	Блочные: iSCSI, FC Файловые: NFS, SMB, CIFS
Совместимость с инфраструктурным ПО	Raidix*, Baum*, SharX*

\* Необходимо 2 контроллера хранения данных «ПРОГРЕСС DS30» и JBOD



Производство СХД Kraftway осуществляется на заводе компании в г. Обнинск (Калужская область), одном из самых высокотехнологичных предприятий ИТ-отрасли в России.



Узнайте  
больше

о доверенных средствах  
вычислительной техники  
Kraftway



8 495 969 24 00  
info@kraftway.ru

или на сайте

www.kraftway.ru

**30** ЛЕТ  
РОССИЙСКИХ  
ИННОВАЦИЙ

Брошюра носит информационный характер. Производитель оставляет за собой право изменять внешний вид и технические характеристики без предварительного уведомления. Товар сертифицирован. Kraftway является товарным знаком АО «Крафтвэй корпорэйшн ПЛС». Другие товарные знаки являются собственностью их владельцев.